



平成 28 年 1 月  
令和 4 年 1 月改定  
Tern Bicycles 日本総代理店  
株式会社アキボウ  
[info@ternbicycles.jp](mailto:info@ternbicycles.jp)

## 無償アップデートとヒンジ部無料点検サービスの実施

日頃は弊社取り扱い製品 Tern をご愛顧賜り厚く御礼申し上げます。  
この度、弊社では取り扱い製品 Tern の折り畳み自転車を対象に無償アップデートと無料点検サービスを実施いたします。お客様に永く安全にお乗りいただくため、自転車には定期点検が必要です。日々の点検は販売代理店にてお願いしておりますが、特に折りたたみ自転車は特殊な部位があり専門知識も有するため、この度弊社にてその箇所限定した点検ならびに、ヒンジ部ベアリングのアップデートを実施いたします。

対象となる車両や実施内容等は下記をご確認くださいませようようお願い申し上げます。

### 記

#### 【実施内容】

- ◆ フレームヒンジ部ベアリングの無償アップデート
- ◆ ヒンジ部の無料点検

##### ・フレームヒンジ部ベアリングのアップデートについて

Tern 社製品には、フレームヒンジ部の可動を滑らかにするためにベアリングが装着されております。初期型のモデルには金属製のベアリングが採用されておりますが、使用状況によってはベアリングの摩耗や経年劣化等により、交換時期を迎えている車両もあるかと存じます。

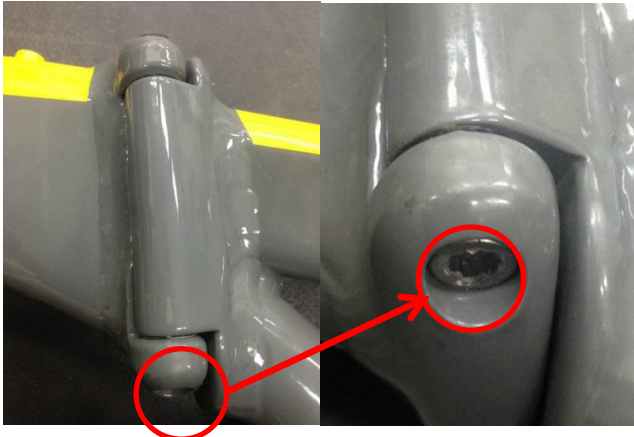
つきましては現行品に採用している「より耐久性が高い樹脂製の IGUS ベアリング」への無償アップデートを実施いたします。

##### ・ヒンジ部の点検について

折りたたみ自転車においてヒンジ部は非常に重要な箇所です。点検には専門知識が必要となるため、これらの点検を弊社にて実施いたします。

※その他一般的な点検(変速調整、ブレーキ調整等)に関しましては、販売代理店にて定期的なメンテナンスをお受けいただきますよう、よろしくお願い申し上げます。

## ◆対象車両



フレーム左側の折り畳み部に上下からボルトが装着されております。

下部側にイモネジが装着されていない車両が対象となります。

これらの車両装着されている金属製のベアリングをIGUS ベアリングに交換しアップデートいたします。  
(イモネジにつきましては、無償アップデートの際に追加いたします)

## ◆対象外車両



※左図のようにイモネジが装着されている車両については、すでにIGUS ベアリングが装着されているため、今回の無償アップデート対象外となります。

## ◆無償アップデートと無料点検の流れ

この度の作業はすべて弊社にて対応させていただきます。  
回収業者がご自宅へ車両を回収に伺い、弊社にて作業実施し完了後ご返送いたします。

### 【手順】

#### ① メールにて連絡

対象車両をお持ちのお客様は下記までご連絡お願いいたします。

ご連絡先 E-mail アドレス : [info@ternbicycles.jp](mailto:info@ternbicycles.jp)

### 【メール記載内容】

- タイトル記載内容：無料点検サービス
- 文面記載内容：
  - ・ お客様のお名前
  - ・ 郵便番号 / ご住所
  - ・ お電話番号
  - ・ ・ご購入店舗：
  - ・ ・モデル名(例, Link B7)：
  - ・ ・フレームナンバー (ボトムブラケット裏に刻印された 10、または 13 桁の英数字)
  - ・ ダンボールの受け取り希望日時

(午前中、12時～14時、14時～16時、16時～18時、18時～21時)

\*返送に必要なダンボールを事前に発送いたします。ダンボールに車両を入れていただき、準備ができましたらメールにて「回収希望」の旨、ご連絡をお願いいたします。

## ② 回収用段ボールの到着

回収用段ボールがご自宅まで届きましたら、お手数ですが梱包のほどよろしくお願ひいたします。梱包用のエアキャップ(プチプチシート)を同梱いたします。

※ライトなど取り外し可能なパーツにつきましてはあらかじめ取り外していただきますようお願い申し上げます。

## ③ 車両の回収

梱包が終わりましたら、お手数ですがご希望の回収日を上記メールアドレスへご連絡お願ひいたします。車両の回収につきましては西濃運輸様をご自宅までお伺ひに参ります。回収可能な日時につきましては下記の通りとなります。

・日曜、祝日を除く平日、土曜日

・9時から17時、または12時から17時の間

※ 詳細な回収時間の指定(例 14時から15時の間、など)につきましては、交通状態や運送状況によりご希望に添えない場合がございます。あらかじめご了承ください。

※ その他配送業者様による弊社への着払い送付は、受取ができませんのでご遠慮ください。

全ての作業が完了次第、車両返送のご連絡をメールにて差し上げます。作業完了まで回収後7~10営業日を予定しておりますが、お時間を頂戴する場合がございますことご了承ください。

今後とも弊社取り扱い製品 Tern をご愛顧賜りますよう、よろしくお願ひ申し上げます。

お問合せ先

Tern Bicycles 日本総代理店

株式会社アキボウ

TEL : 0120-557-602

Mail : info@ternbicycles.jp

受付時間 / 平日 9:00~12:00

13:00~17:00

(土・日・祝祭日を除く)