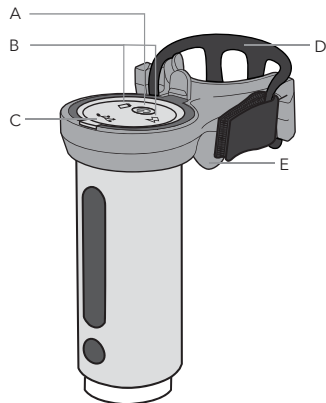




Vizy™ Light



Product Overview

| | |
|---|--|
| A | Power Button |
| B | Status Indicator • Red = Charging • Yellow = Low Power (15 - 30 minutes remaining) |
| C | Micro-USB Port |
| D | Rubber Strap with Handle |
| E | Bracket |

各部の名称

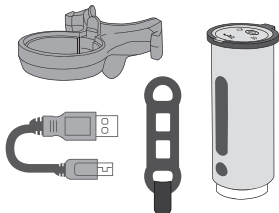
| | |
|---|---|
| A | 電源ボタン |
| B | バッテリーインジケーター • 充電中は赤く点灯します。 • バッテリー残量が残り15~30分になったら、バッテリーインジケーターがオレンジ色に点灯します。 |
| C | Micro USB充電口 |
| D | ラバーストラップ(プルタブ付) |
| E | ブラケットホルダー |

產品說明

| | |
|---|--|
| A | 電源鍵 |
| B | 充(弱)電力指示 • 充電時・弱電警示燈の顏色會顯示紅色 • 當警示燈顯示橘色・表示產品電力僅剩15-30分鐘可以使用・請準備充電。 |
| C | Micro USB 充電孔 |
| D | 彈性伸縮膠條 (附拉帶) |
| E | 燈體固定座 |

产品说明

| | |
|---|--|
| A | 電源鍵 |
| B | 充(弱)電力指示 • 充電時・弱電警示燈的顏色會顯示紅色 • 當警示燈顯示橘色・表示產品電力僅剩15-30分鐘可以使用・請準備充電。 |
| C | Micro USB 充電孔 |
| D | 彈性伸縮橡膠條 (附拉帶) |
| E | 燈體固定座 |



Included in package: Light, Bracket, Rubber Strap with Handle, Micro-USB Charging Cable, and User Manual

コンテンツ: ライト本体 / マイクロUSBケーブル / 取扱説明書 / ラバーストラップ / ブラケットホルダー
 包装内含: 產品主體 / Micro USB充電線
 燈體固定座 / 彈性伸縮橡膠條 / 產品說明書
 包装内含: 產品主體 / Micro USB充電線
 灯体固定座 / 彈性伸縮橡膠條 / 產品說明書

ENGLISH

Features

- Downward-firing LED creates a protective cone of light illuminating the ground, the bike, and the rider.
- Optical lens and compact size with 60 lumens of output.
- Tool-free design, ideal for quick on and off.
- Built-in rechargeable Li-polymer battery.

Specifications

- Modes: 3
- Light Source: High-powered red LED
- Battery: 3.7 V Li-polymer rechargeable battery (1000 mAh)
- Charging: Micro USB
- Charging time: 3 hours
- Mount Size: 27.2 - 35 mm

How to Use

Press Power Button to turn on and cycle through 3 modes. Long press Power Button for 2 seconds to turn off.

| Power Button | Rear Light | Downward Light | Run Time |
|--------------|------------|----------------|-----------|
| 1x | Strobe | Steady | 7 Hours |
| 2x | Flash | Steady | 7.5 Hours |
| 3x | Steady | Steady | 5 Hours |
| Long press | Off | Off | |

Caution

- Make sure Rubber Strap is securely fastened to Bracket before riding.
- The light is water resistant, not waterproof. Do not submerge in water.

日本語

この製品の特長

- ハイパワー赤色LEDで後方を、360度照射赤色LEDで下側のデュアルライティングシステムを採用。
- 光学レンズを使用しコンパクトながら60ルーメンの明るさを備えたHi LEDライト
- 工具不要のコンパクト設計で、自転車への取り付け・取り外しが簡単です。
- Li-poly battery内蔵とマイクロUSB採用で手軽に充電が可能です。

仕様

- ファンクション: 3種類のモード
- ハイパワー 赤色LED
- バッテリー: 3.7V リチウムイオンポリマー 充電電池 (1000 mAh)
- 充電: マイクロUSB
- 充電時間: 3時間
- 取付けサイズ: 27.2 - 35mm

ご使用方法

電源のスイッチボタンを入れて、三つモードで切り替える。スイッチボタンを2秒で押し、電源を閉じる。

| 電源押す回数 | リア光源 | 下向きの光源 | 点灯時間 |
|--------|-------|--------|-------|
| 1回 | ストロブ | 安定 | 7時間 |
| 2回 | フラッシュ | 安定 | 7.5時間 |
| 3回 | 安定 | 安定 | 5時間 |
| 2秒押す | オフ | オフ | |

ご使用上の注意

- ライディングの前に、ライト本体にラバーストラップがしっかりと固定されているか確認してください。
- 生活防水を施しておりますが、激しい雨の中での使用や、水に漬けたりしないでください。

繁體中文

產品特點

- 搭配光學透鏡設計，輸出達60流明。
- 雙燈式設計，尾部高亮度LED提升後方警示效果，下方警示燈給予360度全方位辨視，提高夜間夜間騎乘的被視面積與安全性。
- 輕巧、免工具的設計，使用輕便又容易。
- 內建鋰電池，可重複充電。

規格

- 功能模式: 3種模式
- 光源: 高亮度紅光LED
- 電池: 3.7V 可重複充電式鋰聚合物 (Li-polymer) 電池 (1000mAh)
- 充電: Micro USB power supply 5V
- 充電時間: 約 3 小時
- 適合各式不同管徑的座管使用 27.2 - 35mm

操作指示

按下電源鍵開啟及切換3種模式。長按電源鍵2秒關閉電源。

| 電源鍵按壓次數 | 後方LED | 下方360度光源 | 使用時間 |
|---------|-------|----------|--------|
| 1x | 快閃 | 恆亮 | 7 小時 |
| 2x | 慢閃 | 恆亮 | 7.5 小時 |
| 3x | 恆亮 | 恆亮 | 5 小時 |
| 長按2秒 | 關閉電源 | 關閉電源 | |

注意事項

- 在騎車前請確保砂膠條與產品主體和自行車間穩固結合。
- 雖然產品具有防潑水功能，但請勿直接將產品浸泡於水中。

簡體中文

产品特点

- 搭配光学透镜设计，输出达60流明。
- 双灯式设计，尾部高亮度LED提升后方警示效果，下方警示灯给予360度全方位辨视，提高夜間夜間騎乘的被視面積與安全性。
- 輕巧、免工具的設計，使用輕便又容易。
- 內建鋰電池，可重複充電。

規格

- 功能模式: 3種模式
- 光源: 高亮度紅光LED
- 電池: 3.7V 可重複充電式鋰聚合物 (Li-polymer) 電池 (1000mAh)
- 充電: Micro USB power supply 5V
- 充電時間: 約 3 小時
- 適合各式不同管徑的座管使用 27.2 - 35mm

操作指示

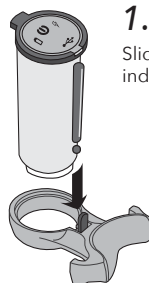
按下電源鍵開啟及切換3種模式。長按電源鍵2秒關閉電源。

| 电源键按压次数 | 後方LED | 下方360度光源 | 使用时间 |
|---------|-------|----------|--------|
| 1x | 快闪 | 恒亮 | 7 小时 |
| 2x | 慢闪 | 恒亮 | 7.5 小时 |
| 3x | 恒亮 | 恒亮 | 5 小时 |
| 长按2秒 | 关闭电源 | 关闭电源 | |

注意事項

- 在骑车前请确保硅胶条与产品主体和自行车间稳固结合。
- 虽然产品具有防泼水功能，但请勿直接将产品浸泡于水中。

INSTALLATION

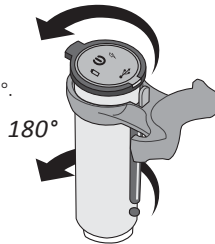


1.

Slide Light into Bracket as indicated in diagram.

2.

Turn Light 180°.



180°

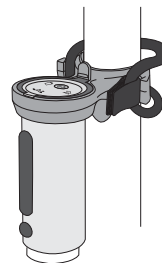


3.

Push Light until it clicks into Bracket and Release Button rests on top of Light.

4.

Hook one end of Rubber Strap onto Bracket, wrap around Seatpost and connect to Bracket.



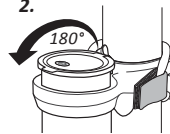
REMOVAL

- Press Release Button and turn Light 180°.
- Lift Light upward and out of Bracket.

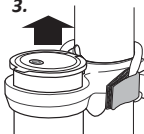
1.



2.

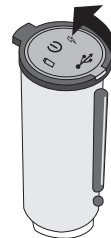


3.



BATTERY CHARGING

Lift Cover and use Micro-USB Charging Cable to charge via micro-USB charge port.



ternbicycles.com

f t i Tern Bicycles

© 2017, Mobility Holdings, Ltd.

LIMITED PRODUCT WARRANTY INFORMATION: This Product comes with a ONE (1) YEAR Limited Warranty from the date of retail purchase by the original end-user. If a material or workmanship defect arises and a valid claim is received within the Warranty Period, this Product will be replaced. Mobility Holdings cannot be held liable for damages to personal property due to misuse or improper care and maintenance. This Product Warranty does not, under any circumstance, cover the replacement or cost of any third party product used with or connected to the Product.

Tern, the Tern Werd (logotype), the Tern Berd (device), and Tern Vity Light, used alone or in combination are trade names, trade devices or registered trademarks of Mobility Holdings, Ltd.